



**HAMMER**

ABBUNDTECHNIK GMBH

74427 Fichtenberg · 07607 Königshofen

# Holzrahmenbau der ökologische Trend

## Der Siegeszug des Holzrahmenbaus hat seine Gründe

- mehr effektive Wohnfläche durch schlanken Wandaufbau
- extrem kurze Bauzeit
- Sie helfen der Natur, denn im Energiesparen ist der Holzrahmenbau ungeschlagen (Ökobilanz)
- vielseitige Gestaltungsmöglichkeiten:  
ob Holz- oder Putzfassade. (Fast) alles ist möglich.
- behagliches Wohnklima durch diffusionsoffenen Wandaufbau
- Baufeuchte ade: nach dem Richtfest können Sie sofort mit dem Innenausbau beginnen
- Vorteile bei der Haustechnik: Schlitzklopfen ist „out“; gute Planung bringt einfache Installation



## Prüfen Sie selbst! - 3 Wandaufbauten im Vergleich

Holzrahmenwand als verputzte Konstruktion

Wandstärke 27,5 cm  
**k-Wert 0,18 W/qm\*K**  
Schalldämmmaß R'w = 48dB

- Vergleich -

Gasbetonwand

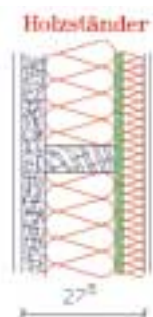
Wandstärke 30 cm  
**k-Wert 0,33 W/qm\*K**  
Schalldämmmaß R'w = 41dB

- Vergleich -

Poroton-Mauerwerk

Wandstärke 30 cm  
**k-Wert 0,48 W/qm\*K**  
Schalldämmmaß R'w = 47dB

oder noch plastischer: um den k-Wert von 0,18 W/qm\*K in unserer Holzständerwand zu erzielen, bräuchte man folgende Wandstärken.





**HAMMER**

ABBUNDTECHNIK GMBH

74427 Fichtenberg · 07607 Königshofen

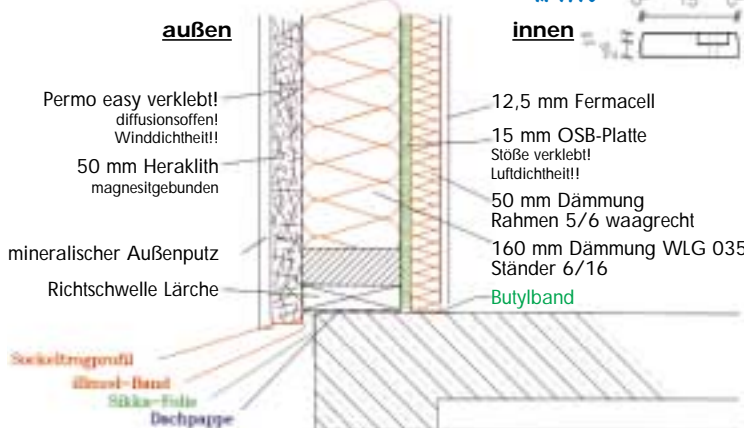
# Mit starken Partnern ans Ziel

## Holzbau ist Vertrauenssache

Suchen Sie sich starke Partner! Durch die Hammer Abbundtechnik, eines der erfolgreichsten Abbunddienstleister, erhalten Sie ein ökologisches HighTech Produkt - computergesteuerte Planung bis ins Detail zieht sich durch bis zur Produktion auf den CNC-gestützten Fertigungsanlagen.



### Fußpunkt / Heraklith M 1:10



## Der Kniff liegt im Detail

Die geballte Erfahrung unserer 12 Zimmermeister aus einer Jahresleistung von 13.000 qm, gibt Ihnen die Sicherheit der durchdachten und erprobten Detaillösungen. Profitieren Sie von Wind- und Luftdichtheit weit über der Norm und montagefreundlichen Anschlüssen.

## Qualität hat einen Namen

Die von der Landesbauordnung geforderte Güteüberwachung ist für uns genauso selbstverständlich, wie termingenaue Planung mit der unterstützenden Logistik. Ihr Zimmermann vor Ort, berät und betreut Sie über die gesamte Bauzeit.

## Argumente die überzeugen:

**Erleben Sie es!**



Ihr Fachbetrieb